

Scanchain PLUS.



W ScanChain zawsze podążamy z trendem śledząc nowości.

Ciągłe poszukiwanie najlepszego produktu czy rozwiązania nie dotyczy tylko naszych klientów, ale jest to zakorzenione w **DNA ScanChain**.

Przez wiele lat łańcuchy transportowe **ScanChain**, zostały uznane za **liderów rynku pod względem jakości i trwałości**.

Włączając w to łańcuchy wg DIN8165 oraz DIN8167 znane jako **serie FV i M**.

W związku z tym z ogromną przyjemnością prezentujemy udoskonalone łańcuchy serii FV i M, **wersja PLUS**.

Łańcuchy transportowe wersji PLUS są udoskonalone **w najmniejszym detalu**. Dzięki temu, **są bardziej wytrzymałe na zrywanie**, co wpływa naturalnie na żywotność łańcucha.



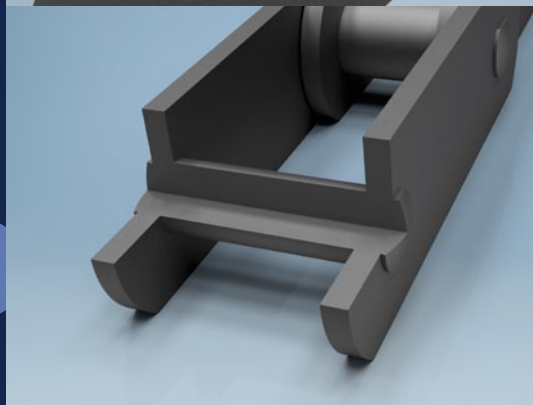
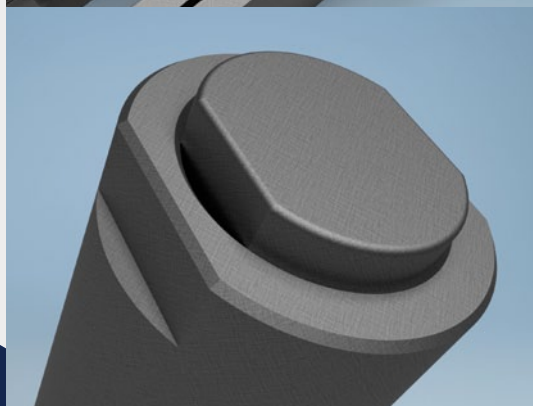
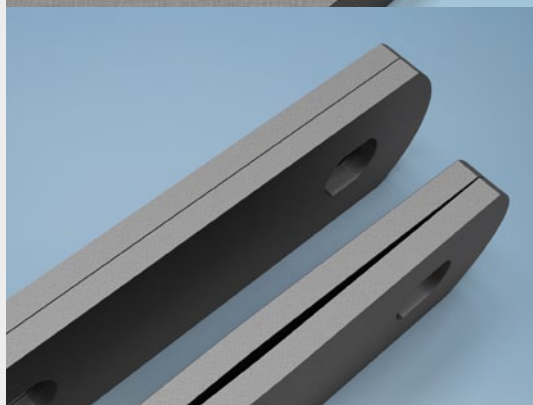
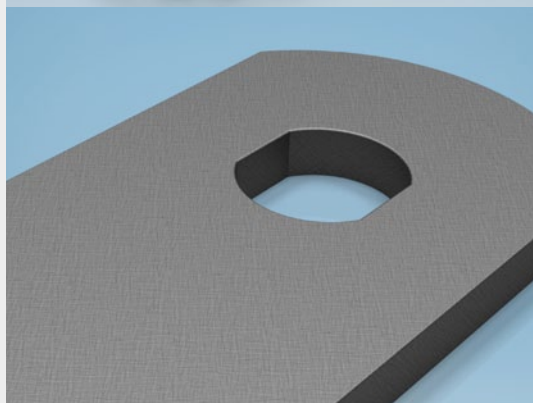
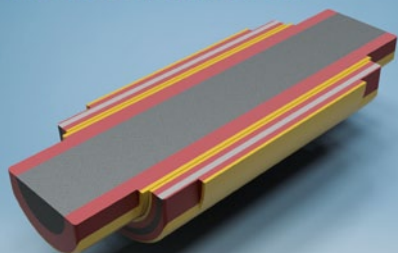
Hjortevaenget 6, DK-4130 Viby Sjælland, Denmark

tel. +45 78 77 95 96

e-mail: info@scanchain.dk

www.scanchain.net

STANDARDOWA GŁĘBOKOŚĆ UTWARDZANIA
GŁĘBOKOŚĆ UTWARDZANIA PLUS



Aby uzyskać taki rezultat zostały zastosowane **specjalne materiały oraz metody obróbki cieplnej**. Sworzeń zabezpieczony jest poprzez zakucie wzdłuż obwodu. Tzw. **okrągłe zakucie** wykonywane jest na nieutwardzonych końcówkach sworznia. Minimalizuje to ryzyko pęknięcia sworznia podczas wykonywania operacji zakucia oraz zapewnia jednolite dopasowanie do płytki bocznej laszy, co zapewnia z kolei mocne, pewne zabezpieczenie sworznia i całego łańcucha.

Specjalny proces obróbki cieplnej zarówno sworznia i tulei skutkuje **większą głębokością utwardzania i miękką twardością rdzenia**. Zapewnia to wyższą odporność na ścieranie sworznia i tulei oraz większą **elastyczność sworznia** w porównaniu z normalnymi sworzniami, które narażone są na ryzyko pęknięcia z powodu kruchości.

Sworzeń oraz tulejka wyposażone zostały **w anty-rotacyjną płaskość**, która gwarantuje i zabezpiecza sworzeń i tulejkę przed obrotem w płytce podczas pracy łańcucha. Bardzo dokładne dopasowanie pomiędzy powierzchniami współpracującymi sworznia, tulejki oraz płytek łańcucha zapewnia operacja tzw. **prasowania/wtłaczania**.

Podczas operacji wybijania płytek na prasach, gdzie siły są naprawdę wielkie, może dojść do ich deformowania. Aby zachować i zapewnić **100% równoległość** między płytkami łańcucha, są one wybijane z hartowanej stali, następnie spłaszczane przed montażem sworzni i tulejek.

Łańcuchy transportowe PLUS dostępne są wg DIN8165 (FV) i DIN8167 (M).

Zadzwoń do nas
+45 78 77 95 96
+48 795 133 131

jeśli chcesz dowiedzieć się więcej
o łańcuchach transportowych wersji PLUS.

Zachęcamy również do wysłania do nas e-maila na adres
info@scanchain.dk
arc@scanchain.pl

